

EBER e la bilateralità per voi

2020

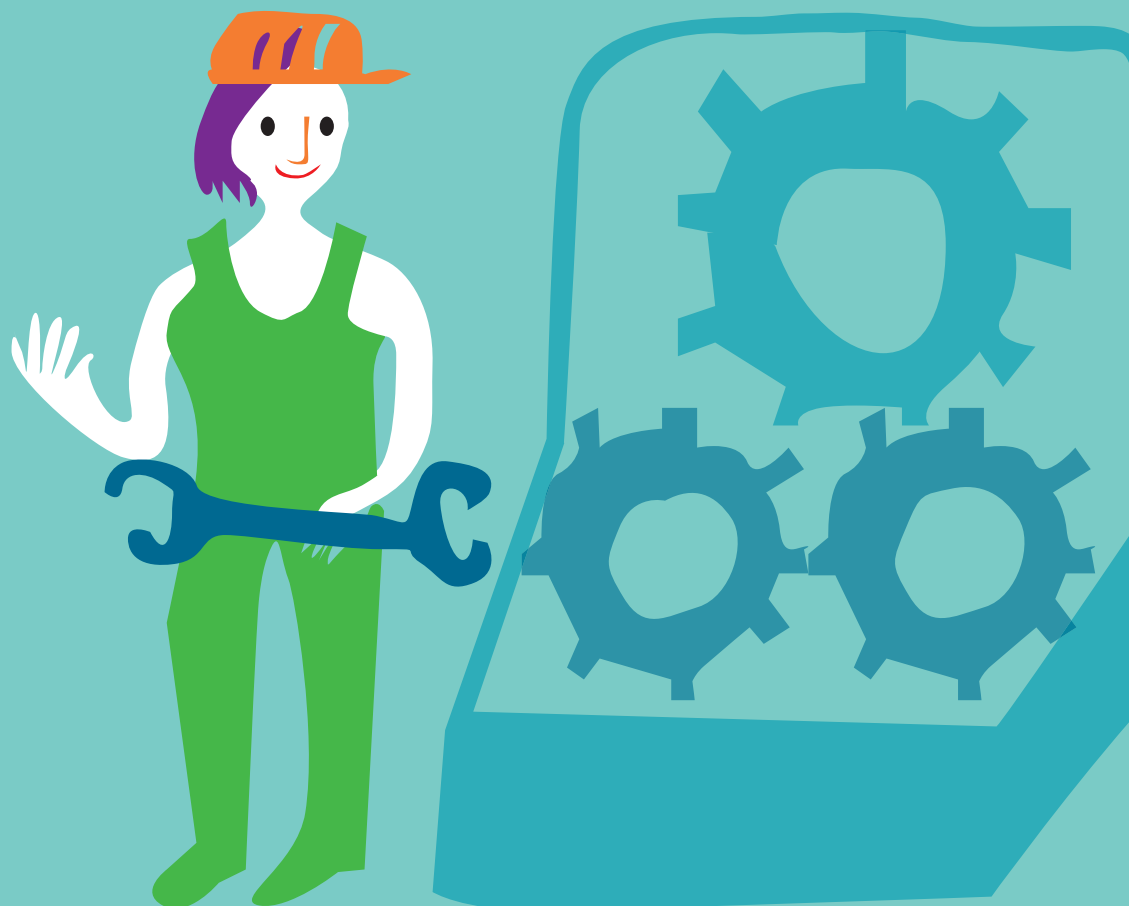


FSBA e FSR

Sostegno al reddito dei **DIPENDENTI**

Fondo Solidarietà Bilaterale Artigianato

Fondo Sostegno al Reddito



CNA - CONFARTIGIANATO - CASARTIGIANI - CLAAI - CGIL - CISL - UIL

Sostegno al reddito dei dipendenti

Le prestazioni possono essere richieste dall'impresa, o da un suo consulente, previa registrazione al portale **ABACO**



Per maggiori informazioni visita **eber.org** alla voce **prestazioni/dipendenti**



FONDO SOLIDARIETÀ BILATERALE ARTIGIANATO

PRESTAZIONI	DESTINATARI	CONTRIBUTO/ QUANTITÀ PRESTAZIONE	CONDIZIONI DI ACCESSO
D FSBA1 Assegno Ordinario	Dipendenti di aziende artigiane aderenti	80% della retribuzione con massimale INPS; 100 giornate aziendali	Aziende con versamento da almeno 6 mesi. Dipendenti con almeno 90 giornate di anzianità
Giornate aggiuntive	Dipendenti in accordo per Assegno Ordinario FSBA	80% della retribuzione con massimale INPS; 5 giornate a dipendente per un massimo di 10 giornate aziendali	Durante l'utilizzo va garantita la copertura previdenziale della settimana lavorativa
Integrazione al reddito	Dipendenti in accordo per Assegno Ordinario	€ 50 a settimana per un massimo di 6 settimane	Il dipendente deve avere effettuato almeno 4 settimane continuative a "zero ore"
D FSBA2 Assegno di Solidarietà	Dipendenti di aziende artigiane aderenti	80% della retribuzione con massimale INPS; 130 giornate aziendali	Aziende con versamento da almeno 6 mesi. Dipendenti con almeno 90 giornate di anzianità

FONDO SOSTEGNO AL REDDITO

D FSR1 Eventi di Forza Maggiore	Tutti i dipendenti di aziende aderenti	80% della retribuzione max 24 ore annue	Interruzioni di fonti energetiche inferiori alla giornata lavorativa
D FSR2 FSBA Commercio Assegno ordinario	Dipendenti di aziende aderenti non artigiane, non industriali fino a 5 dipendenti	80% della retribuzione con massimale INPS 30 giornate aziendali	Durante l'utilizzo va garantita la copertura previdenziale della settimana lavorativa
Giornate aggiuntive	Dipendenti di aziende aderenti non artigiane, non industriali fino a 5 dipendenti	80% della retribuzione con massimale INPS 10 giornate aziendali	Durante l'utilizzo va garantita la copertura previdenziale della settimana lavorativa
D FSR3 Integrazione al reddito di sospensione	Dipendenti di aziende aderenti, ma tenute al versamento di CIG o FIS	€ 50 a settimana per un massimo di 6 settimane	Il dipendente deve avere effettuato almeno 4 settimane continuative a "zero ore". Va documentato l'utilizzo di CIG o FIS



Le indicazioni del presente volantino sono esemplificative delle prestazioni contenute nei regolamenti EBER e negli accordi delle Parti Sociali, ai quali si rimanda per approfondimenti su **www.eber.org** alla voce **Chi siamo** e **Accordi**.