

EBER e la bilateralità per voi

2019



INTERVENTI A FAVORE DELLE IMPRESE

Eventi di forza maggiore

Linee di investimento

Qualità

Formazione

Astensione per maternità

FORMAZIONE FONDARTIGIANATO



Interventi a favore delle **impr**

FSR REGIONALE Art. 19 - Ricostruzione e Ripristino per Eventi di Forza Maggiore (EFM)

Prestazione EBER	Contributo	Documentazione
I FSR 1 RICOSTRUZIONE EVENTI DI FORZA MAGGIORE EFM Interventi di ricostruzione e/o ripristino per strutture aziendali danneggiate per eventi atmosferici di carattere straordinario, incendio, allagamento, ecc.	10% delle somme ammesse per spese fino a € 50.000.	Richiesta telematica presentata attraverso il portale ABACO con allegate: Perizia danni sottoscritta da perito abilitato Fatture relative

I 1 - LINEE DI INVESTIMENTO

Prestazioni EBER	Contributo	Documentazione
A MIGLIORAMENTO AMBIENTI LAVORATIVI Interventi aggiuntivi alle prescrizioni di legge in materia di sicurezza sul lavoro e ambiente, quali ad esempio: contenimento rumorosità, adozione misure sicurezza sismica, contenimento emissioni in atmosfera. art. 35 a) FWC	Ogni linea di investimento deve avere un impegno economico minimo di € 7.500; allestimento automezzi € 2.000; innovazione tecnologica € 5.000. Per le imprese appartenenti ai settori Acconciatura, Estetica, Pulizie, per gli investimenti relativi a macchinari ed attrezzature il limite minimo è di € 2.000.	Relazione illustrativa anche sottoscritta dalle Organizzazioni Sindacali, con indicazione del miglioramento ottenuto, anche rispetto agli obblighi già assolti e/o delle finalità produttive. Documentazione probante quale: <ul style="list-style-type: none"> • Documento di trasporto • Fatture o contratto leasing più fattura primo canone periodico • Documentazione per pratiche edilizie • Altro Le fatture si devono riferire all'anno in cui si effettua la richiesta che può essere presentata entro e non oltre il 29/2/2020.
B MACCHINARI ED ATTREZZATURE Acquisto anche con leasing, di macchinari e/o attrezzature nuove per la produzione coerenti e funzionali con la gestione caratteristica dell'impresa. art. 35 b) FWC	Sono ammesse richieste su più linee di investimento. Il contributo è nella misura del 10% delle spese ammesse fino alla concorrenza data dal limite triennale*.	
C ALLESTIMENTO AUTOMEZZI Allestimento automezzi adibiti all'attività aziendale nonché l'installazione di impianti di alimentazione alternativa non inquinanti (Gpl, Metano) art. 35 c) FWC		
D RISTRUTTURAZIONE Ristrutturazione e rinnovo locali aziendali art. 35 d) FWC		
E CONTENIMENTO ENERGETICO Imprese che adottano misure di contenimento energetico, quali, per esempio, impianti di energia alternativa, impianti di illuminazione a basso consumo energetico a condizione che non ricevano altri contributi diretti. art. 35 e) FWC		
F INNOVAZIONE TECNOLOGICA Investimenti in software per la produzione, quali ad esempio: programmi e applicativi dedicati alla produzione. art. 35 f) FWC		





I2 - QUALITÀ

Prestazioni EBER	Contributo	Documentazione
QUALITÀ - MARCHIO CE - BREVETTI • Certificazione di qualità • Procedure relative all'apposizione del Marchio CE • Deposito brevetti art. 36 FWC	20% delle somme ammesse da € 2.500 fino a € 15.000 fino alla concorrenza data dal limite triennale*.	<ul style="list-style-type: none"> • Relazione illustrativa, anche sottoscritta dalle Organizzazioni Sindacali • Fatture

I3 - FORMAZIONE

Prestazioni EBER	Contributo	Documentazione
FORMAZIONE IMPRENDITORI Interventi a favore dei titolari di imprese artigiane, collaboratori familiari e soci direttamente impegnati nelle attività aziendali. art. 37 FWC	<ul style="list-style-type: none"> • Percorsi formativi collettivi 30 ore a costo orario massimo € 40 Contributo massimo di € 1.200 • Percorsi formativi individuali 15 ore a costo orario massimo € 80 Contributo massimo € 1.200 • Seminari tecnici 30% del costo di partecipazione Contributo massimo di € 1.200 	<ul style="list-style-type: none"> • Programma corso o seminario • Scheda di adesione • Fattura di pagamento della quota di partecipazione • Attestato di partecipazione

IW 1 - ASTENSIONE PER MATERNITÀ

Prestazioni EBER	Contributo	Documentazione
ASTENSIONE OBBLIGATORIA Riconosciuta Ex art. 66 D.Lgs. 151/01 nei confronti di titolari, soci e collaboratrici familiari direttamente impegnate nell'attività aziendale art. 38 FWC	Contributo una tantum € 2.000 all'impresa Il contributo per astensione per maternità imprenditrici è neutro ai fini del massimale triennale*.	Copia di Mod.MAT-Cod.SR01 oppure atto di nascita.

*Il massimale triennale è fissato per dimensione aziendale calcolato nella media dipendenti degli ultimi 12 mesi. Le classi dimensionali sono:

Da 1 a 3 dipendenti	Da 4 a 7 dipendenti	Da 7 a 10 dipendenti	Oltre 10 dipendenti
€ 1.200	€ 2.000	€ 3.000	€ 5.000

La presentazione delle richieste è ammessa solo per via telematica attraverso il portale ABACO entro il 28 febbraio 2020. Sono ammesse fatture con data dell'anno 2019.

Possono accedere alla prestazioni regionali di welfare contrattuale e sviluppo imprenditoriale i lavoratori e le imprese delle categorie contrattuali che hanno sottoscritto l'Accordo Interconfederale-Intercategoriale del 27/09/2017.

Le domande vanno presentate tramite il portale ABACO (abaco.eber.org) previa registrazione. Per informazioni consultare il sito www.eber.org

Formazione Fondartigianato

Fondartigianato finanzia la formazione per i dipendenti delle aziende che aderiscono. Per le imprese che decidono di aderire è previsto un check-up aziendale gratuito completamente a carico del fondo.

Insieme a imprese e dipendenti, perché non si finisce mai di imparare!

Info: www.eber.org – www.fondartigianato.it

Per qualunque informazione o notizia inerente l'attività dell'EBER potete rivolgervi presso le nostre sedi:

EBER REGIONALE

Via De' Preti 8 - 40121 Bologna
tel. 051 2964311 - fax 051 6569507
eber@eber.org - www.eber.org

EBER PIACENZA

Via IV Novembre 132 - 29122 Piacenza
tel. 0523 713028 - fax 0523 713598

EBER PARMA

Via Mazzini 6 - 43121 Parma
tel. 0521 228179 - fax 0521 223413

EBER REGGIO EMILIA

Via Caravaggio 1 - 42122 Reggio Emilia
tel. 0522 330274 - fax 0522 552509

EBER MODENA

Via Piave 41 - 41121 Modena
tel. 059 395330 - fax 059 3980280

EBER BOLOGNA

Via De' Preti 8 - 40121 Bologna
tel. 051 2964321 - fax 051 6569507

EBER IMOLA presso EBER Regionale

Via De' Preti 8 - 40121 Bologna
Tel. 051 2964321 - Fax 051 6569507

EBER FERRARA

Via del Mulinetto 63 - 44122 Ferrara
tel. 0532 205284 - fax 0532 245846

EBER RAVENNA

Viale Randi 90, 48121 Ravenna
tel. 0544 271537 fax 0544 281109

EBER FORLÌ

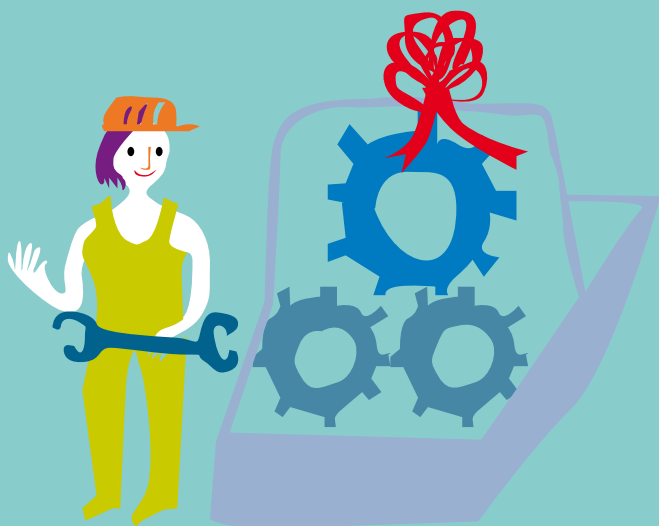
Via F. Daverio 16 - 47121 Forlì
tel. 0543 29580 - fax 0543 458812

EBER CESENA

Via Marinelli, Galleria Cavour 24 - 47521 Cesena
tel. 0547 612827 - fax 0547 366462

EBER RIMINI

Viale Valturio 38/A - 47923 Rimini
tel. 0541 787329 - fax 0541 369378



Per i suoi stampati, EBER ha scelto di utilizzare una filiera FSC per una gestione forestale responsabile.